

LANA GROSSA

classici

Keep
calm

Sanfte Töne, entspannte
Silhouette: Diese Looks
wirken herrlich beruhigend

36

SOMMERTEILE
Für Einsteiger,
Fortgeschrittene und
Strick-Profis – für heiße
und für kühlere Tage

WE LOVE
WOOL





ALTA MODA COTOLANA



COTTON MÉLANGE



CAPRI



BACCA



– NOCH EINMAL MIT – Gefühl

„Eleganz ist das Gleichgewicht von Proportion, Emotion und Überraschung“ findet Modeschöpfer Valentino Garavani. Wir geben ihm Recht und haben uns für diese Classici-Ausgabe Styles ausgedacht, die Ruhe ausstrahlen und sich einfach großartig anfühlen. Für den Überraschungseffekt sorgen subtile Details und frische Ideen für klassische Strickmuster. Umgesetzt haben wir das Ganze in einem Urlaubs- und einem Yogathema (ab Seite 4/ ab Seite 30). Zusätzlich finden Sie ab Seite 24 eine Auswahl an farbenfrohen **hand-dyed**-Modellen. Selbstverständlich

gibt es auch neue Qualitäten zu entdecken. **BACCA**, zum Beispiel, ein voluminöses Baumwollschlauchgarn, das durch seine gewellte Struktur auffallend lebhaftes Strickbild kreiert (14 Farben). Natürliche Mélange-Effekte zaubern **COTTON MÉLANGE** und **CARA** durch ihren Anteil an ungefärbter Baumwolle. Cotton Mélange (80% Baumwolle (Mako), 20% Schurwolle (Merino)) hat eine klassisch-sommerliche Bändchenstruktur und ist in 14 Nuancen erhältlich. Cara (57% Alpaka (Baby), 33% Baumwolle, 10% Schurwolle (Merino)) ist ein weiches Ganzjahresgarn in 16 traumhaft rauchigen Pudertönen. Was bleibt ist die süße Qual der Wahl. Wir wünschen dabei viel Vergnügen.



UND TSCHÜSS!

Urlaub? Den haben wir uns jetzt wirklich verdient. Schön dazu: Zeitloser Strick mit neuen Details, der uns beim Segeln, Flirten und Flanieren so richtig gut aussehen lässt.



01 + 02 – JACKE | MÜTZE Bei der verschlusslosen Jacke bringt das Halbpantemuster klassische Streifen auf Zack. Der Mix aus melierten und unifarbenen Garnen unterstreicht den lebhaften Look. Für stilechten Breton-Chic kombinieren wir dazu eine schwarze, in Runden gehäkelte Baskenmütze. **CARA + BRIGITTE NO. 4 | BRIGITTE NO. 4 + CAPRI**



03 – ROLLKRAGENPULLOVER Klassische Marineringel, eine simple Machart (glatt rechts gestrickt) und Baumwolle mit 20 Prozent herrlich weichem Alpaka (Baby): Ein unkomplizierter Sweater für kühlere Tage. **BRIGITTE NO. 4**



04 – JACKE Camel und Beige setzen bei der spektakulären Zopf-Rippen-Jacke beruhigende Akzente. Das Baumwollgarn mit einem Hauch Polyester hält die Pracht in Form. **ELASTICO**



05 – PULLOVER Dekorative Muster und eine dezent melierte Qualität verleihen dem blassgelben Sweater eine ausdrucksvolle Struktur. Garnneuheit Cara (Alpaka (Baby), Baumwolle, Schurwolle (Merino)) und die klassische Silhouette machen ihn zum idealen Ganzjahresmodell. **CARA**



06 – TOP Rotbraun meliertes Seidenmixgarn und ein simples Schachbrettmuster – fertig ist das Wow-Piece für Anfänger und Ungeduldige. **LANDLUST SOMMERSEIDE**



07 – WESTE Hier werden eine matte, voluminöse Qualität und ein zartes Glanzgarn streifenweise verstrickt. Das Ergebnis ist ein semitransparenter Look, der durch zwei unterschiedliche Blautöne noch spannender wirkt. **CAPRI + CASHSETA** | RECHTE SEITE: **08 – PULLOVER** Eine lässige Silhouette und neue Details (sichtbare Ärmelnähte und längs gestreifte Manschetten) bringen frischen Wind ins zeitlose Marinethema. **ALTA MODA COTOLANA**





loveXit

LINKS: **09 – TOP** Mit abgeschrägten Schultern und einem halsnahen Ausschnitt erinnert dieses Top an die Mode der 50ies. Praktisch: Durch die gedeckten Farben funktioniert es auch im Büro. **ALLORA | 10 – PULLOVER** Abgeschrägte Seitenschlitze und seitliche Rippenblenden sorgen hier für einen modernen Look. Die aufgestickten Rauten akzentuieren die Silhouette und verleihen dem sportlichen Sweater einen neuen, delikaten Touch. **ALTA MODA COTOLANA**





RECHTE SEITE: **11 – PULLOVER** Hoch geschlitzte Seiten geben dem Polo-Pulli eine extra lässige Optik, meliertes Bändchengarn und das falsche Patentmuster unterstreichen seinen coolen Look. **COTTON MÉLANGE** | **12 – SHOPPER** Dieser coole, belastbare Beutel wird in Runden und am Stück gehäkelt. Der Boden besteht aus festen Maschen, der Rest aus zwei verschiedenen Stäbchen. **ELASTICO**



LINKE SEITE: **13 – JACKE** Schalkragen und Pfirsichton machen diese Jacke sehr feminin. Gestrickt wird glatt rechts und in Rippen. Die Armkugeln und die Schultherschrägen garantieren eine schmeichelnde Passform. **BRIGITTE NO. 4 | 14 – PULLOVER** Kernige Aran-Muster, ein neues Garn mit leichter Wellenstruktur und ein spannender Mix aus kühlen und warmen Tönen: Bei diesem Pulli sorgen Gegensätze für Anziehung. **BACCA**



15 – TUNIKA Weich fallender Leinenmix unterstreicht den entspannten Hochsommer-Look dieser hüftlangen Tunika. Damit sie gut sitzt, werden die Schultern abgeschrägt und die Armlöcher in Form gestrickt. **LINARTE** | RECHTE SEITE: **16 – PULLOVER** Mit seidigem Baumwollmix und einem einfachen, grafischen Lochmuster wirkt dieser klassische Rundhals-Pulli luxuriös und sehr modern. **CAPRI**

hand-dyed Special:
Unsere handgefärbten,
limitierten Garn-Editionen
machen Selbstgestricktes
besonders kostbar und
einzigartig.



17 – TOP Tadaa: Modell neun von Seite 16 – diesmal besonders sommerfrisch, aus buntem, handgefärbtem Garn! **ALLORA HAND-DYED**



+ *hand-dyed* special
26 LANA GROSSA **classici**

LINKE SEITE: **18 – SOCKEN** Macht simple Strümpfe zum modischen Statement: handgefärbte Sockenwolle mit sanftem, harmonischem Farbverlauf. **MEILENWEIT 50g MERINO HAND-DYED | 19 – PULLOVER** Easy aber effektiv: Für den Halbpantent-Pulli in Kastenform wird handgefärbtes Garn aus Seide, Baumwolle und edlem Alpaka (Baby) verstrickt. **SETACOTONE HAND-DYED + SILKHAIR**

Same, same but different

Ob als feines, weich gefülltes Netzgarn (Baumwolle, Schurwolle Merino, Baby-Alpaka) oder als zarte Baumwoll-Seidenkomposition: Unsere natürlichen hand-dyed-Qualitäten lassen Farben ganz besonders schön leuchten.



20 – TOP Unser Top von Seite 16 und 25 – diesmal allerdings ohne Streifen. Was Sie davon haben? Ein vielseitiges Modell, das durch seine zarten Töne schön feminin wirkt. **ALLORA HAND-DYED** | RECHTE SEITE:
21 – TOP Modell sechs, hier noch einmal, aus handgefärbtem Garn. Praktisch: Durch seine großzügigen Armlöcher kann man es auch über Blusen tragen. **SETACOTONE HAND-DYED**

+ *hand-dyed* special
LANA GROSSA **classici** 29



Einatmen, ausatmen – mit diesen Teilen klappt's bestimmt.
Leicht, leger und beruhigend schlicht kann man sie selbst
beim Yoga tragen. Und weil sie obendrein chic sind,
sorgen sie auch im Büro für Entspannung.

keep calm

22 – **JACKE** Mit seiner kurzen Kastenform ist dieses Anfängermodell ein Top-Kandidat für Lagen-Looks.
Das weiche Garn schmeichelt der Haut und der zeitlose Sandton passt einfach zu allem. **BRIGITTE NO. 4**



23 – **CACHE COEUR** Wickeljacken betonen Dekolletée und Taille. Und sind, dank ihrer variablen Weite, sehr angenehm zu tragen. Unser Modell ist aus einem neuen Garnmix, bei dem ungefärbte Baumwolle natürliche Mélange-Effekte zaubert. **CARA**





24 – **TUNIKA** Ob pur, mit Longsleeve oder Bluse getragen – dieses Teil wirkt immer entspannt-elegant. Sein Flechtmuster und das strukturierte Garn sorgen für ein lebhaftes, aufgelockertes Strickbild. **BACCA**



LINKE SEITE: **25 – STOLA** Lange Fransen und ein dezenter Mélange-Effekt sind der Clou dieser Stola. Rippenblenden sorgen für einen gelungenen Abschluss. Und dafür, dass sich die kurzen Seiten nicht aufrollen. **CARA | 26 – PULLOVER** Eine asymmetrische Silhouette (hinten länger als vorne), betonte Abnahmen (V-Ausschnitt) und ein lebhaft strukturiertes Baumwollgarn: Subtile Details machen diesen Sweater zum Highlight. **BACCA**





27 – **PULLOVER** Schmale Schultern, ein schmeichelnder Stehkragen und ein asymmetrisches Vorderteil, das lange Beine zaubert: Dieser Pulli ist gut zur Figur. **ALTA MODA COTOLANA**



LINKE SEITE: **28 – PULLOVER** Wie luxuriös unser Anfängermotiv von Seite 27 wirken kann, beweist dieser doppel­fädig verstrickte Pulli. Er besteht aus naturfarbenen Seidenmixturen, die eine ist glatt, die andere flauschig. **LANDLUST SOMMERSEIDE + SILKHAIR | 29 – TOP** Bändchengarn aus Merinofasern und ungefärbter Mako-Baumwolle sorgt hier für einen edlen Mélange-Effekt. Damit sich der Kragen elegant an den Hals schmiegt, wird nach einigen Zentimetern die Nadelstärke gewechselt. **COTTON MÉLANGE**



relaxed

30 – TROYER Ein gedoppelter Reißverschlusskragen und eine Schulterpasse, die Ärmel und Kragen nahtlos verbindet: Ein Traumpulli für Stricker:innen, die eine Herausforderung suchen. **ALTA MODA COTOLANA**



31 – PULLOVER + LOOP Beim quergestrickten Pulli sind Farben und Muster von Berber-Teppichen inspiriert. Strukturier-tes Garn und sichtbare Nähte unterstreichen seinen kernigen Charme. Dazu gibt es einen lässigen Loop. **BACCA**



32 – JACKE Supereasy, superchic: Simple, kraus rechts gestrickte Vierecke geben unserer Jacke einen coolen, skulpturalen Look. Ihr rauchiger Altrosaton wirkt wie ein Weichzeichner und ist gerade sehr gefragt. **CARA**



33 – JACKE Strukturiertes Garn und ein verschränktes Halbpantemuster verleihen der hellgrauen Jacke eine lebhaftere Optik. Ihre Silhouette ist angenehm locker und die Raglanärmel lassen Schultern schmaler erscheinen. **BACCA** | RECHTE SEITE: **34 – JACKE** Dieses Modell hat die Form einer Wickeljacke, wird allerdings halsnah geschlossen. Der Effekt ist eine leichte A-Silhouette mit kunstvoll gezipfelten Vorderteilen. **COTTON MÉLANGE**

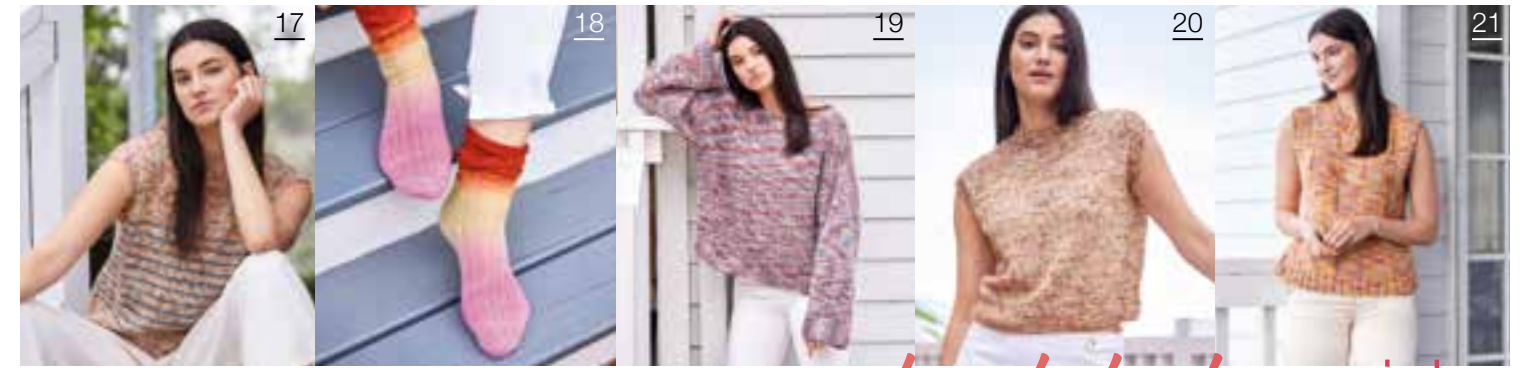


35 – SLIPOVER Unser spektakulärer Halbpant-poncho besteht aus zwei anfängerfreundlichen Rechtecken. Sein softer, silbergrauer Kaschmirmix wirkt luxuriös und ist schön kühl auf der Haut. **CASHSETA**





36 – MANTEL Mit seinem Strukturmuster und der lockeren Silhouette erinnert das Prachtstück an Morgenmäntel im Waffelpikee. Gestrickt wird doppelfädig, in Silbergrau und Apricot. **BRIGITTE NO. 4 + ALLORA**



hand-dyed special



LANA GROSSA
wünscht Ihnen
einen schönen
Sommer!

new
COTTON
MÉLANGE

new
BACCA

new
BACCA

new
COTTON
MÉLANGE

new
BACCA

new
BACCA

new
COTTON
MÉLANGE



4 033493 326025



WE LOVE
WOOL



www.lana-grossa.de